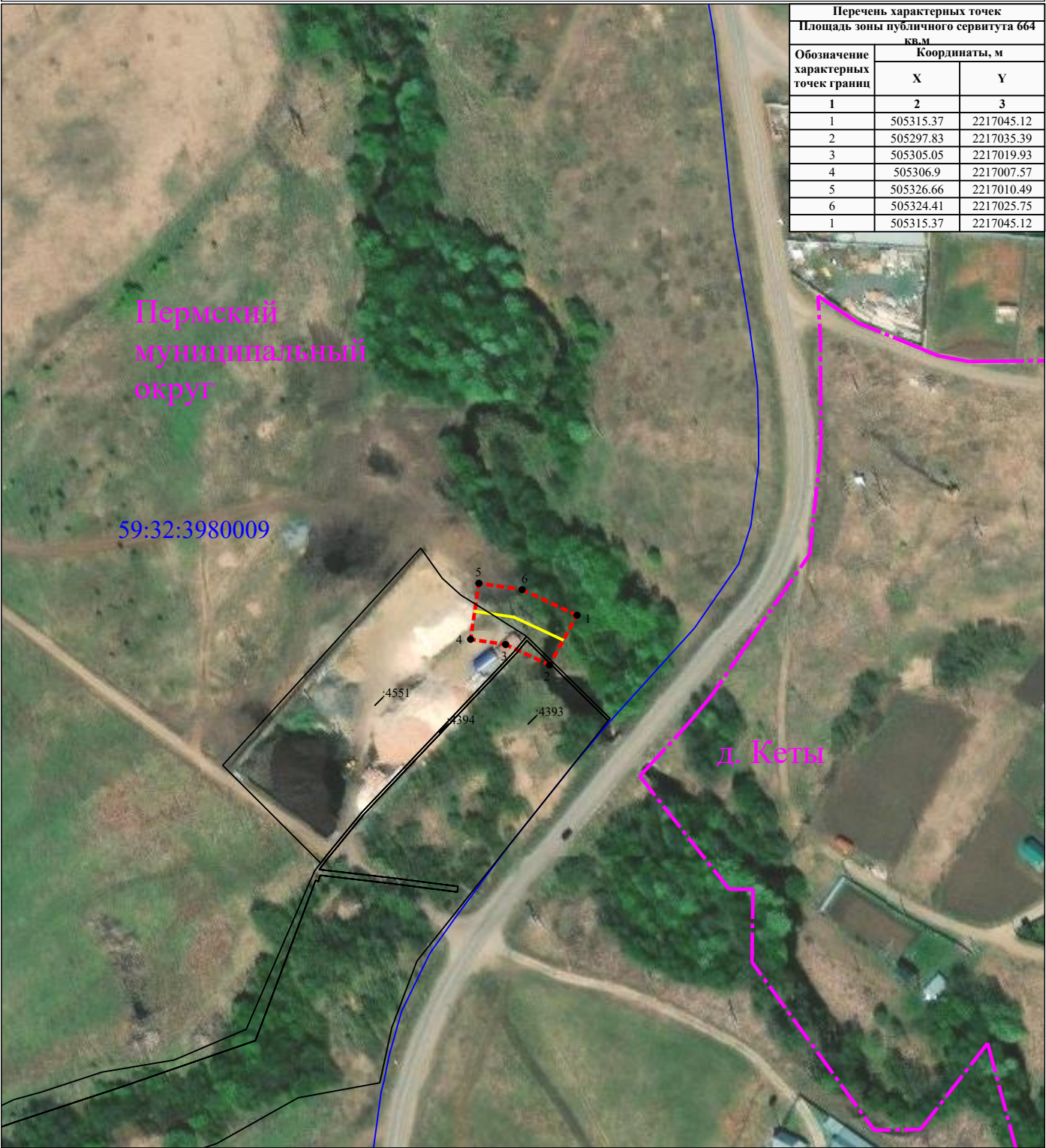


Схема расположения границ публичного сервитута для эксплуатации объектов ВЛ-10кВ ф.Чуваки от ПС Дикая Гарь; КЛ-0,4кВ фидер №1 СТП №47216



Масштаб 1:2000

УСЛОВНЫЕ ОБОЗНАЧЕНИЯ

- границы устанавливаемого публичного сервитута
- ось линии, контур объекта
- границы муниципального образования, населенных пунктов
- границы кадастрового квартала
- границы земельных участков, попадающих в зону публичного сервитута

- 1 - обозначение характерной точки границы устанавливаемого публичного сервитута
- :123 - кадастровый номер земельного участка
- 59:32:0000000 - кадастровый номер квартала
- г. Пермь - наименование муниципального образования, населенного пункта